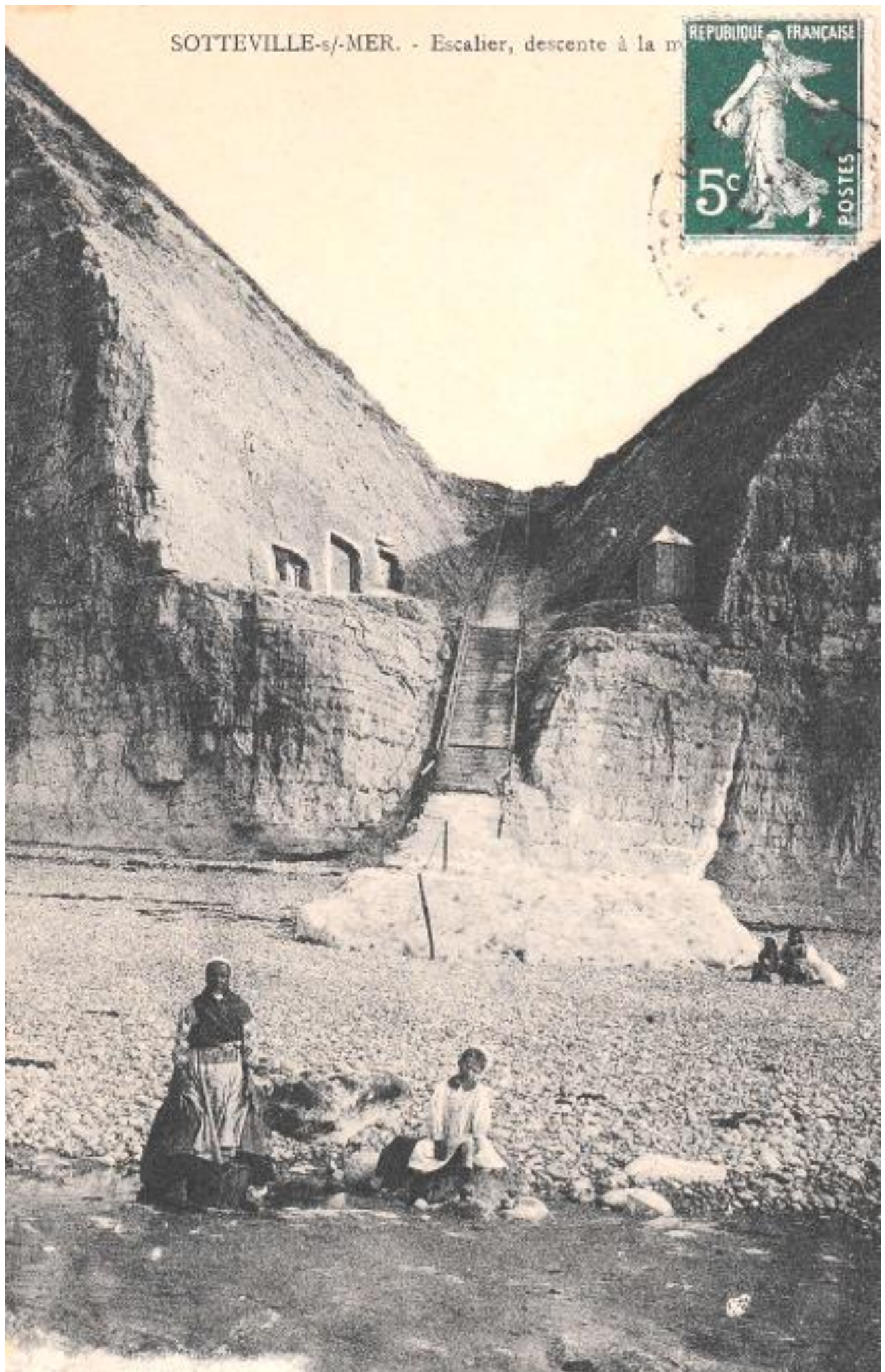
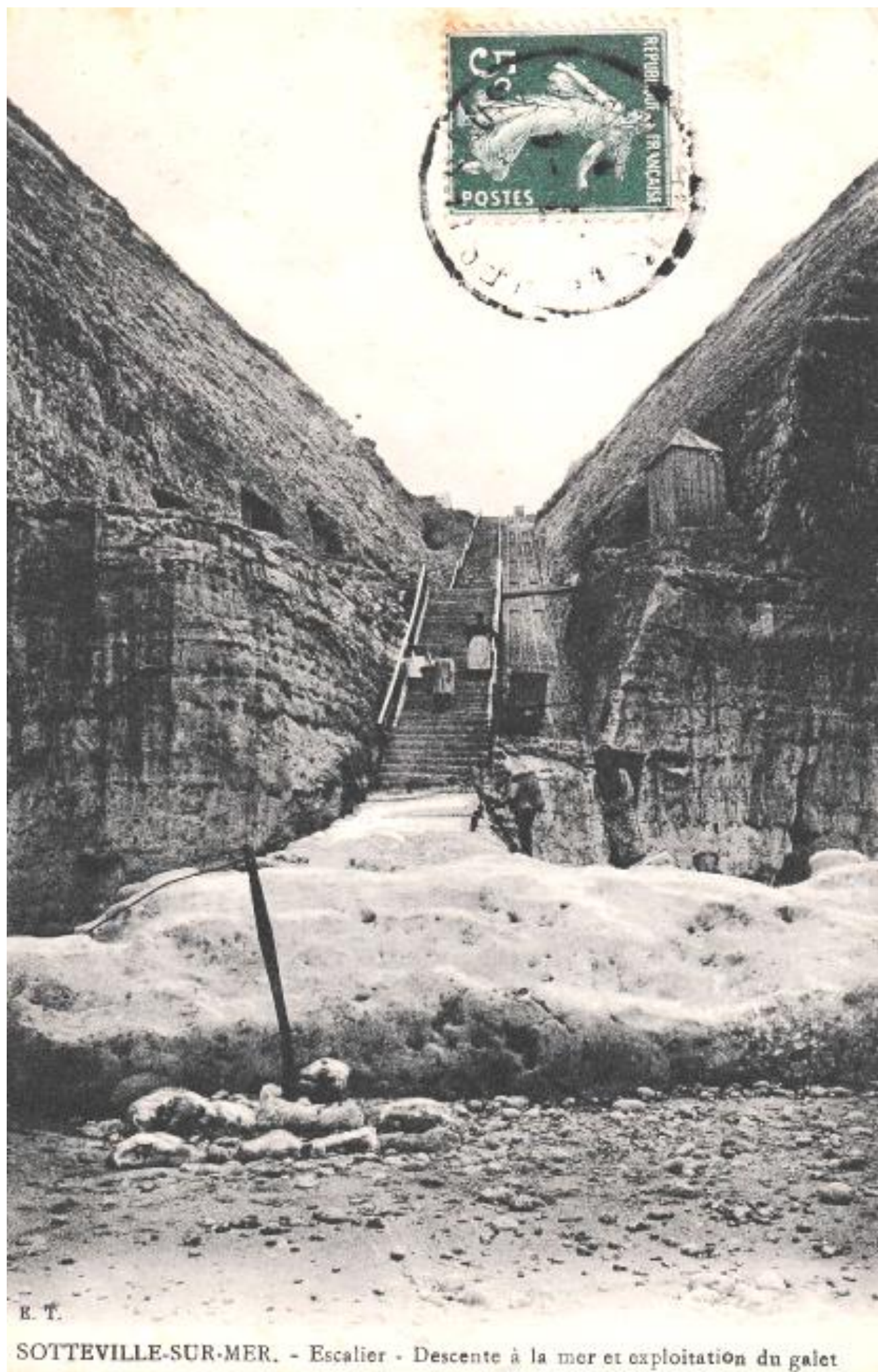


31. SOTTEVILLE-sur-MER (S.-Inf.)  
*Escalier conduisant à la mer*



SOTTEVILLE-s/-MER. - Escalier, descente à la m





B. T.

SOTTEVILLE-SUR-MER. - Escalier - Descente à la mer et exploitation du galet

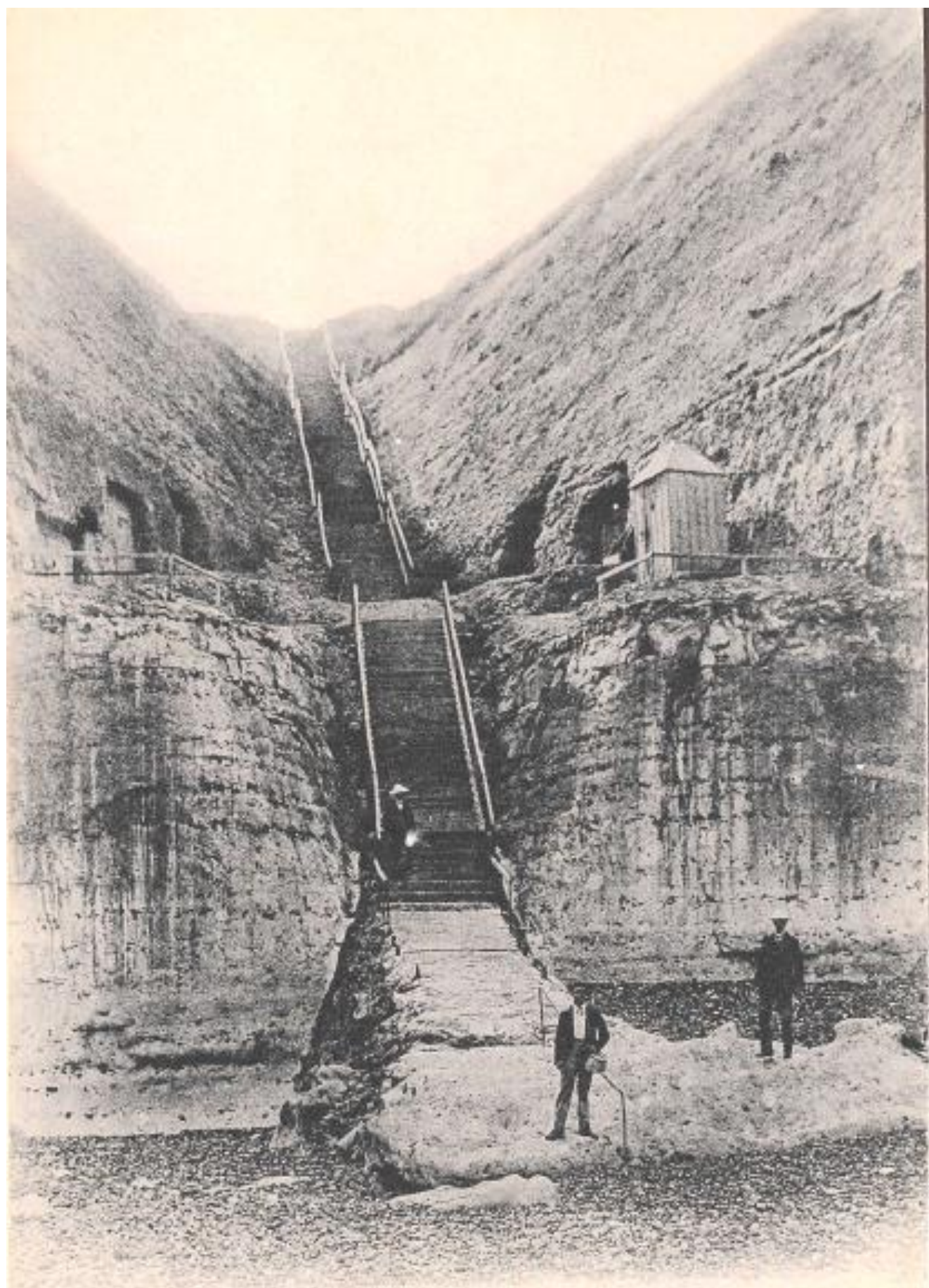


SOTTEVILLE-SUR-MER (Seine-Inférieure). — La descente à la mer.

LE LITTORAL  
(Seine-Inférieure)  
L. J.

1042. Environs de Veules-les-Roses  
SOTTEVILLE-SUR-MER  
L'Escalier - Descente à la mer





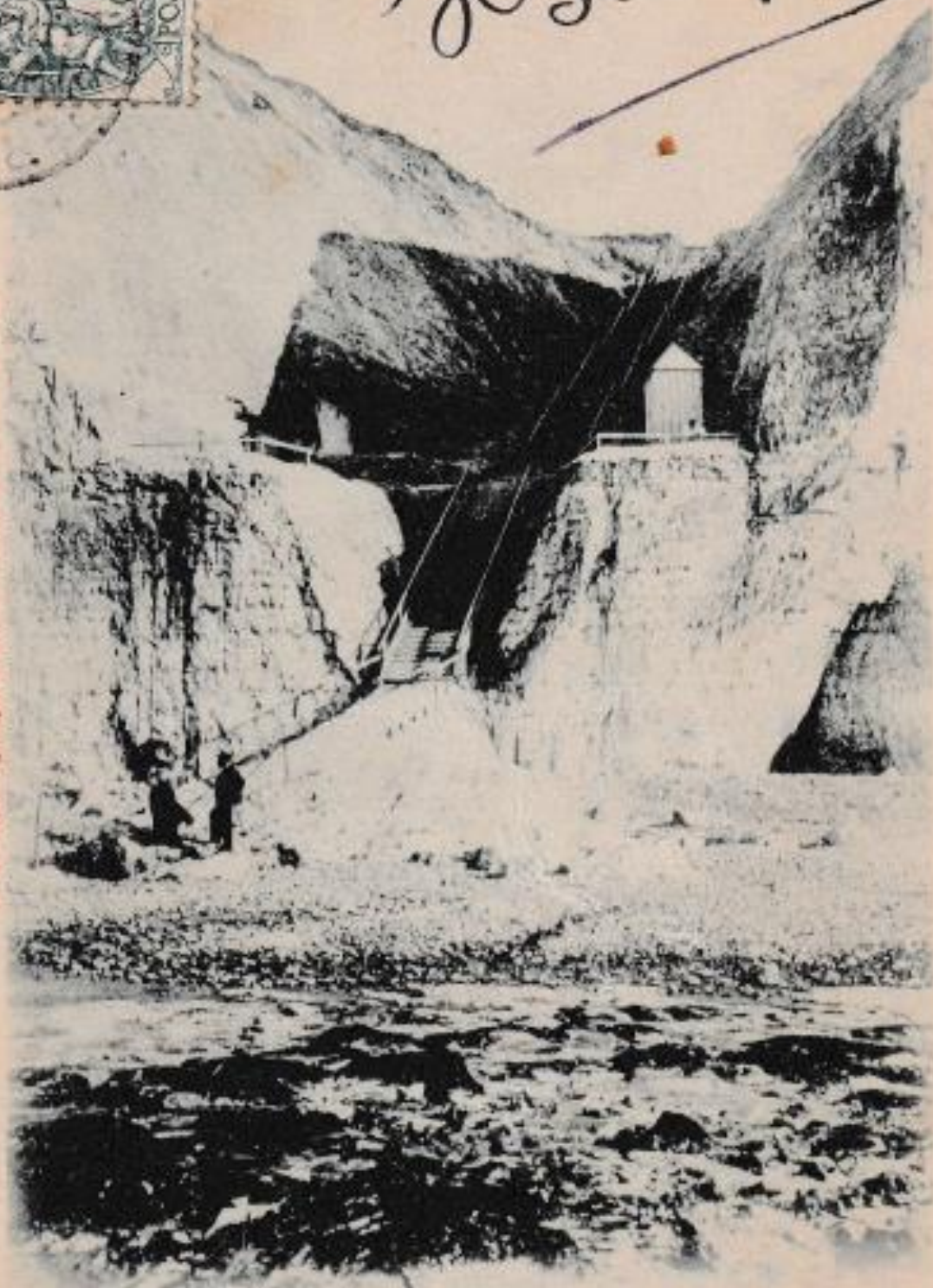
18. Escalier de SOTTEVILLE-SUR-MER.

Veuve Barres, Veules-les-Roses

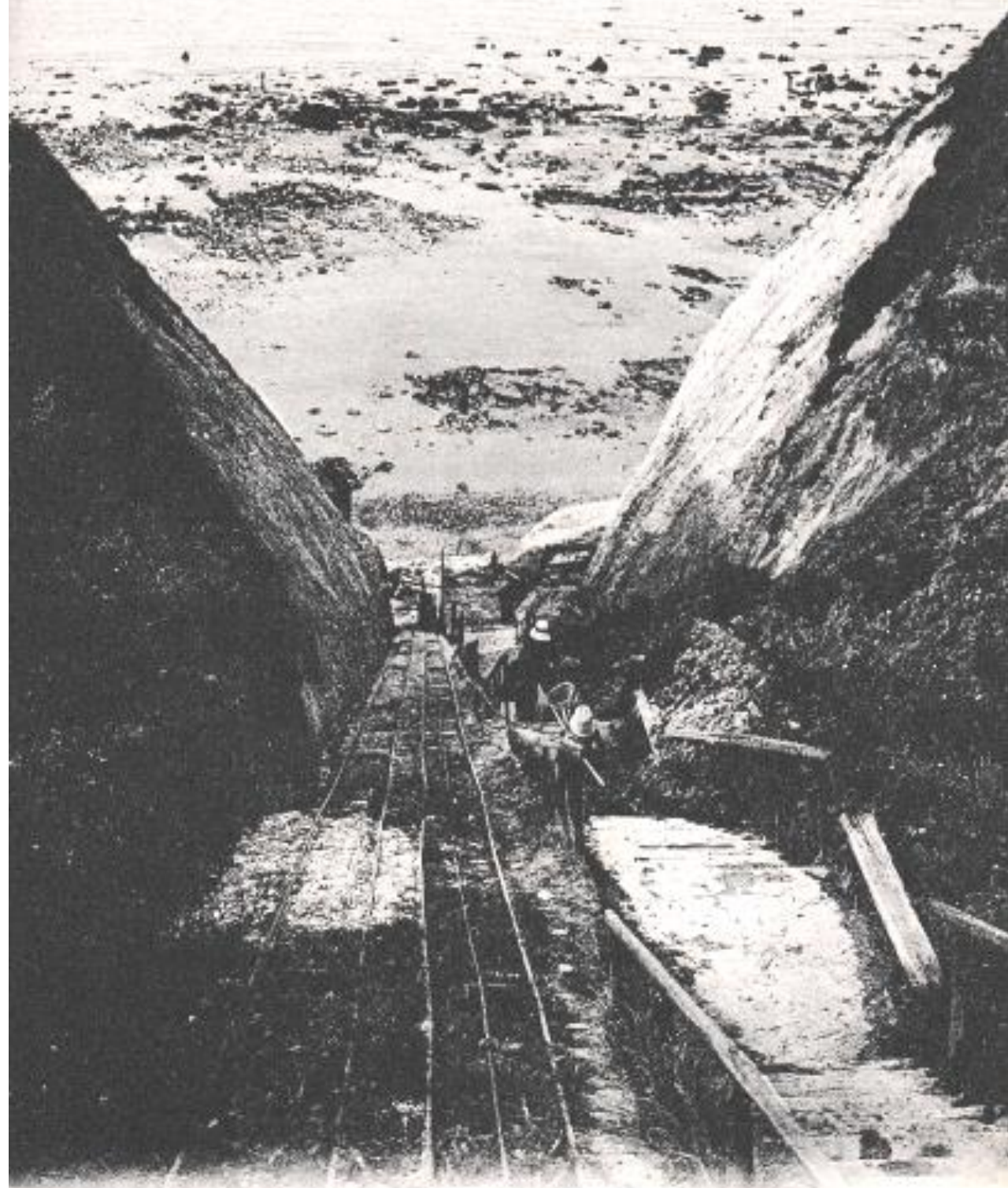


Amiées  
H. Bourgeois

F. A. 1682 -- Joseph Collé, Souvenirs et articles de plages à Veules

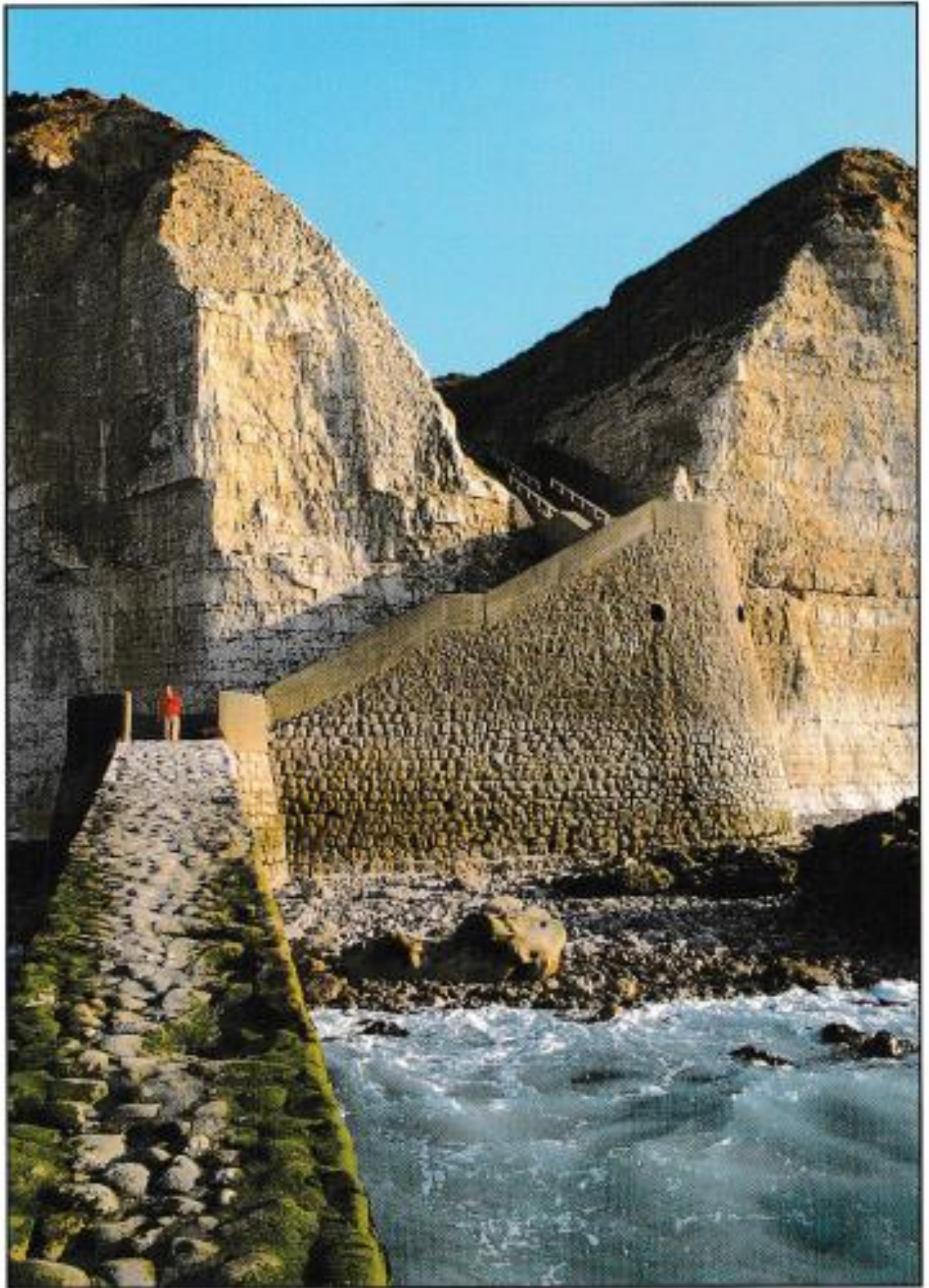


VEULES-LES-ROSES — L'ESCALIER DE SOTTEVILLE



41 VEUDES LES-ROSES - Descente sur la Mer à Sotteville - II.





**SOTTEVILLE - SUR - MER**

