

Parcours-promenade de l'été 2021 offert par la Bibliothèque

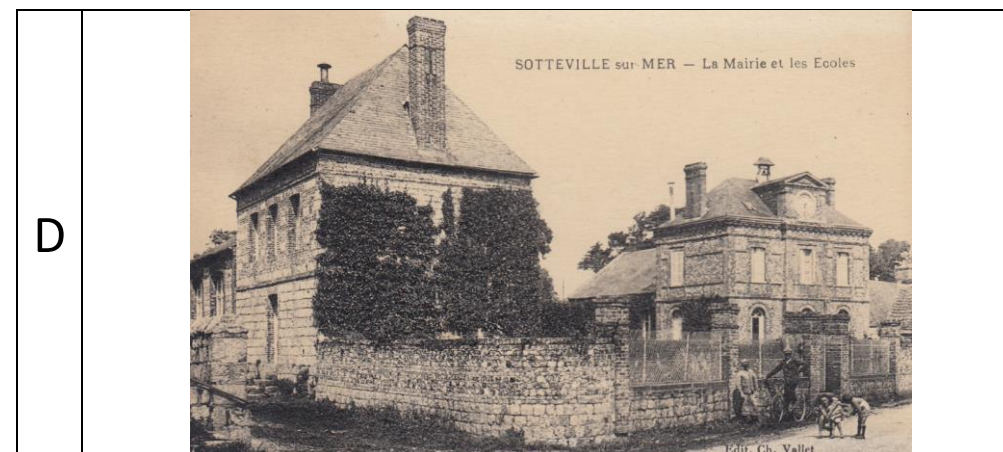
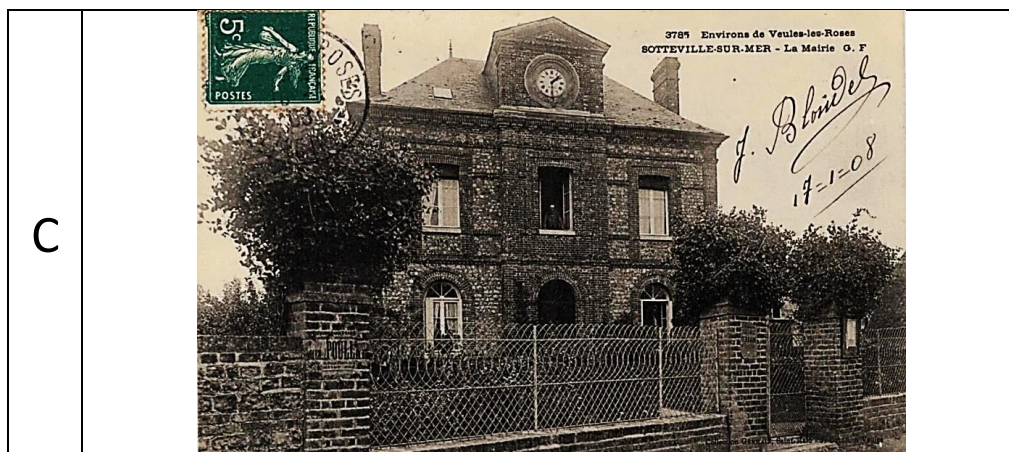
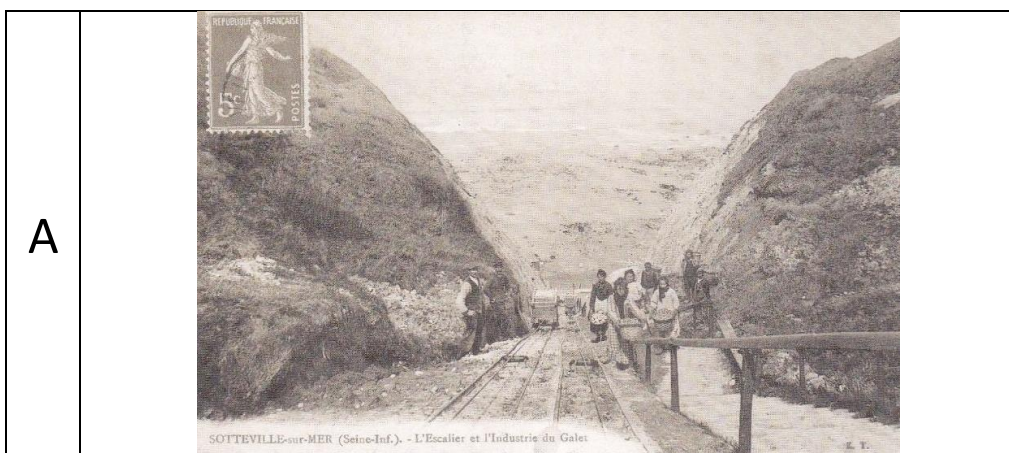
Mieux connaître Sotteville-sur-mer d'hier à aujourd'hui

Pour retrouver les 20 lieux de Sotteville - dont voici les souvenirs conservés grâce à des cartes postales anciennes - promenez-vous dans notre village à la recherche de ces lieux (X rouges sur le plan).

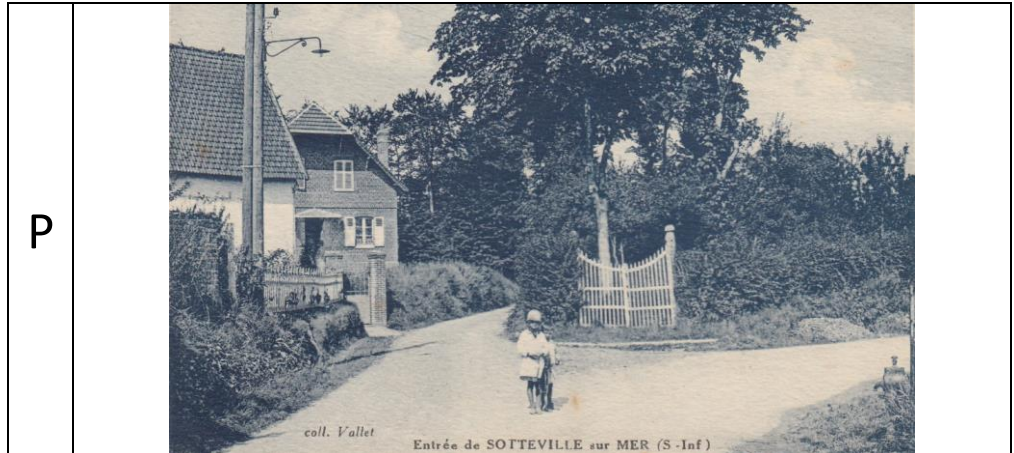
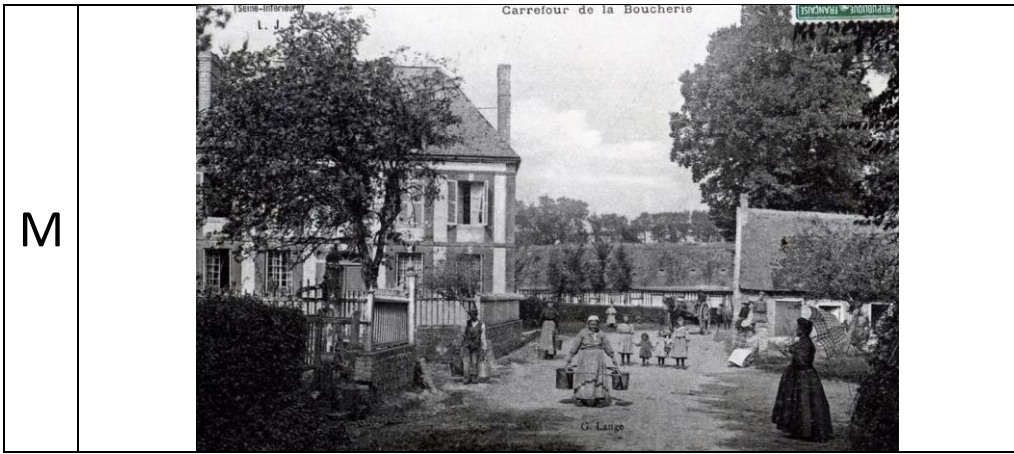
COMMENT FAIRE ?

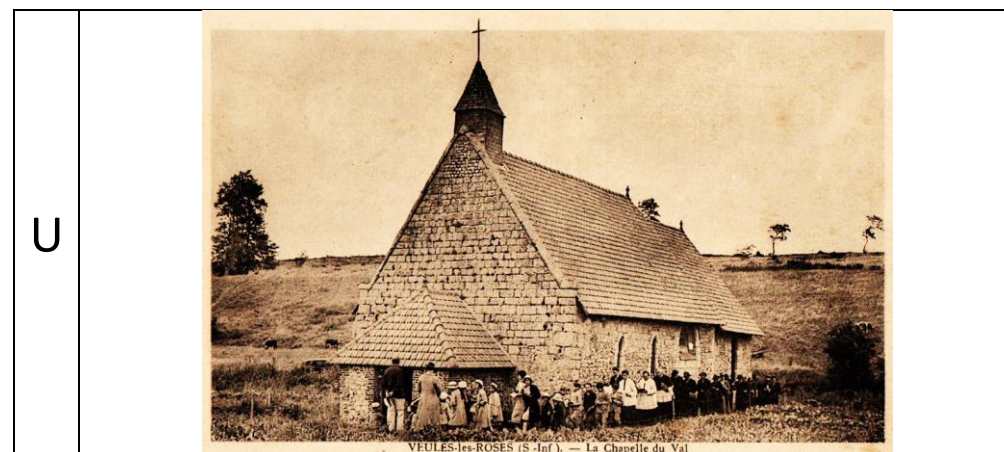
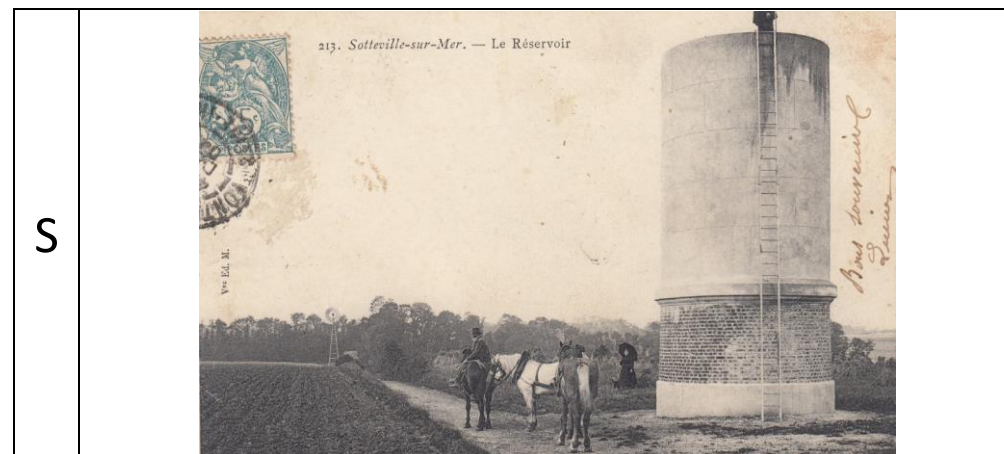
Quand vous avez trouvé, notez sous chaque lettre le numéro inscrit sur l'ardoise située sur le lieu actuel. Ensuite, vous pourrez déposer votre fiche/réponse dans la boîte aux lettres de la bibliothèque avec vos coordonnées. Nous vous rappellerons et vous recevrez un petit cadeau.

Belle visite !









Le nom de notre village, Sotteville-sur-Mer, viendrait de Subtus villam, signifiant « sous la ville », « sous le village ».

Cela s'expliquerait par la situation de la commune par rapport à un autre endroit plus remarquable, mais on ne sait pas lequel... Village ayant une grande superficie, Sotteville s'étend largement autour de son centre. L'implantation de la Chapelle du Val, ancienne léproserie construite aux portes de Veules le prouve.

Tourné vers la mer, Sotteville avait autrefois deux activités rémunératrices : la pêche à pied et le ramassage de galets.

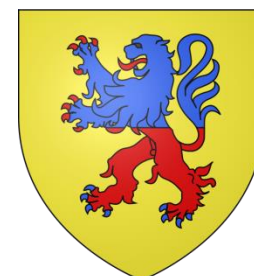
Son escalier, en bois puis en béton à partir de 1954, permettait d'atteindre l'estran.

Mais Sotteville était aussi un village tourné vers la terre avec de nombreuses fermes, sans oublier deux autres activités, aujourd'hui disparues, le tissage à domicile et l'extraction de grès.

Il ne faudrait pas oublier non plus que Sotteville était – et est toujours – un village tourné vers la « modernité ».

Avant l'heure, il a accueilli des touristes soit à l'hôtel soit dans des locations chez des particuliers. Cela explique certainement son nombre important de commerces. De même, son système d'approvisionnement en eau courante a été l'un des premiers à voir le jour.

Pour terminer ce court descriptif, en tant que village situé sur la falaise, Sotteville a toujours été un lieu stratégique de surveillance des côtes comme en témoigne l'existence d'un poste de douane.



Blason de Sotteville